



Tohe

MagicBx

Hair replenisher
Shine, texture and
conditioning.

Remplissage capillaire
Éclat, texture et traitement.

Haarfüller
Glanz, Fülle und Pflege



Tahe

Silky

Shiny

Smooth hair

Rejuvenates all types of hair!

MagicBx

Hair replenisher
Shine, texture and conditioning.



MagicBx

ARGAN OIL



Fights against the effects of time, strengthening hair

NATURAL COLLAGEN



Hydrates and nourishes hair and returns it to its former glory

Tahe

KERATIN



Acts as a hydrating and phylogenic agent, maintaining and repairing the cuticle's structure and protecting the fibres from damage caused by chemical and physical agents.

HYALURONIC ACID



Deeply hydrating, with the capacity to retain water equivalent to thousands of times its own weight.

MagicBx

MAGIC BX PREPARATION

Heat the vial of MAGIC BX EFFECT HAIR REPLENISHER. The product will go from solid and opaque to totally transparent

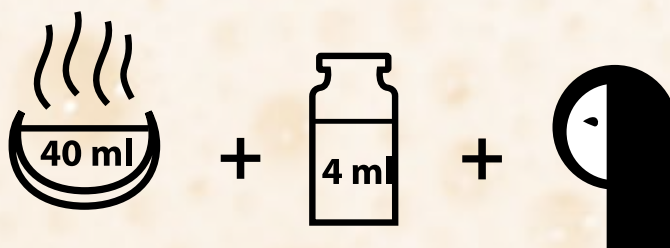
(x) Warm syringe's needle together with Magic Bx vial.

Once it is warmed up and Magic Bx vial is ready, take out the product immediately. Clean the needle and avoid that it become cold in order to get a more fluid extraction.

Soak up the product slowly and in a sustained way up to fill the desired amount in the syringe.

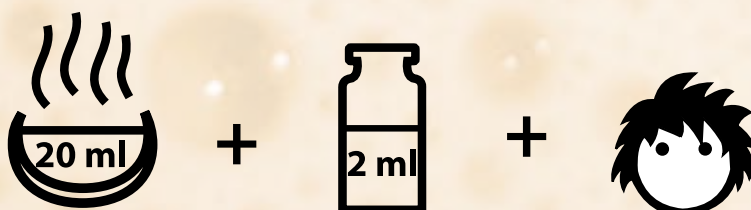
LONG HAIR

Put 40ml hot water into a bowl, and add the 4ml MAGIC BX EFFECT set aside. Mix with a spatula to a gel.



SHORT HAIR

Put 20ml hot water into a bowl, and add the 2ml MAGIC BX EFFECT set aside. Mix with a spatula to a gel.



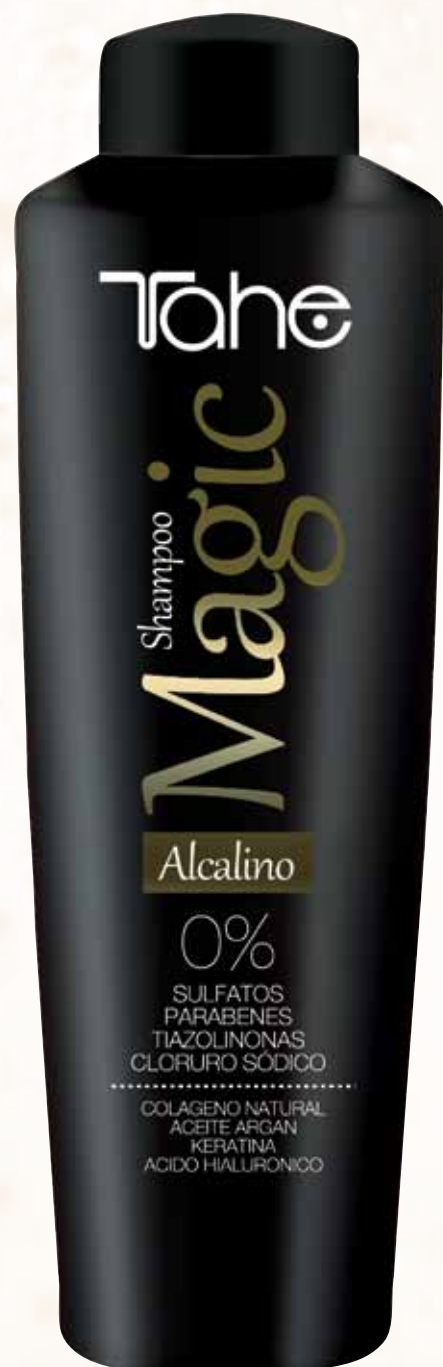
INSTRUCTIONS FOR USE

1. Wash hair with
MAGIC BX EFFECT
SHAMPOO, a lightly
alkaline shampoo
that opens the
cuticle.

2. Soak up excess
water with a towel

3. Divide the hair
into 4 sections

Tahe



MagicBx

INSTRUCTIONS FOR USE

4. Make sections of approximately 3cm and apply sufficient product to the mid-length and ends of the hair, stopping 1cm from the roots.



5. Cover with a plastic cap

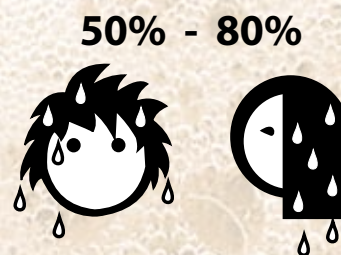


6. Apply heat for 10 minutes



7. Rinse between 50 and 80%, depending on hair type.

- a. 50% for very dry, thick or damaged hair
- b. 80% for dyed hair or fine to oily hair.



8. Soak up excess moisture with a towel and comb through.



9. Dry as normal
STYLING WITH STRAIGHTENERS IS RECOMMENDED.



Tahe

HOW MANY SESSIONS?

The results will be noticeable from the first application.

To Maintain and prolong the Bx effect, Magic Shampoo Without sulfates and Magic Mask prolongs the bx effect are recommended between applications.

For best results apply 4 times, 15 – 30 days apart.



0 → 15 → 30 → 45 → 60

IMPORTANT

(x) Magic Bx effect returns to its solid state when cool. To reuse the syringe submerge it or clean it with hot water after each use.

- Magic BX for external use only*
- Keep away from ignition sources*



Tahe

Des cheveux soyeux

Lisses

et brillants.

Rajeunit tous types de cheveux !

MagicBx

Remplissage capillaire
Éclat, texture et traitement.



MagicBx

HUILE D'ARGAN



**Lutte contre les effets
du temps, en fortifiant
les cheveux**

COLLAGENE NATUREL



**Hydrate et nourrit les
cheveux jusqu'à leur
redonner toute leur
splendeur**

Tahe

KÉRATINE



Agit comme un agent phylogénique et hydratant. Maintient et répare la structure cuticulaire, en protégeant la fibre contre les dommages causés par les agents physiques et chimiques.

ACIDE HYALURONIQUE



Haute capacité d'hydratation, permet de retenir l'eau pour une capacité supérieure à mille fois son poids.

MagicBx

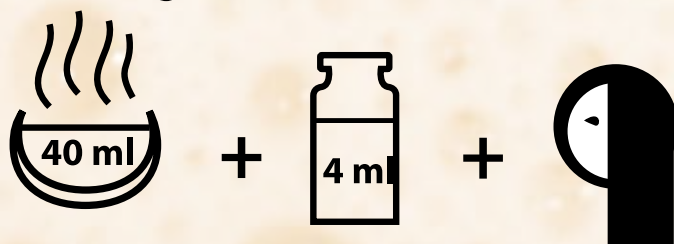
PREPARATION MAGIC BX

Chauffer le flacon de MAGIC EFFET BX REMPLISSAGE CAPILLAIRE. Le produit cessera de présenter un aspect opaque et solide pour devenir totalement transparent

(x). Chauffer l'aiguille de la seringue avec le flacon magique Bx. Une fois chaud et préparer la flacon magique Bx, retirez immédiatement le produit. Nettoyez l'aiguille à l'eau chaude, éviter de laisser refroidir pour une meilleur extraction aspirer lentement et régulièrement pour remplir la quantité désirée.

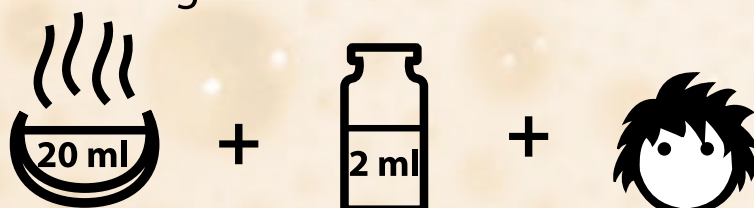
CHEVEUX LONGS

Préparer un bol de 40 ml. d'eau tiède. Ajouter les 4 ml. de MAGIC EFFET BX réservés. Mélanger avec une spatule, pour obtenir une texture gel.



CHEVEUX COURTS

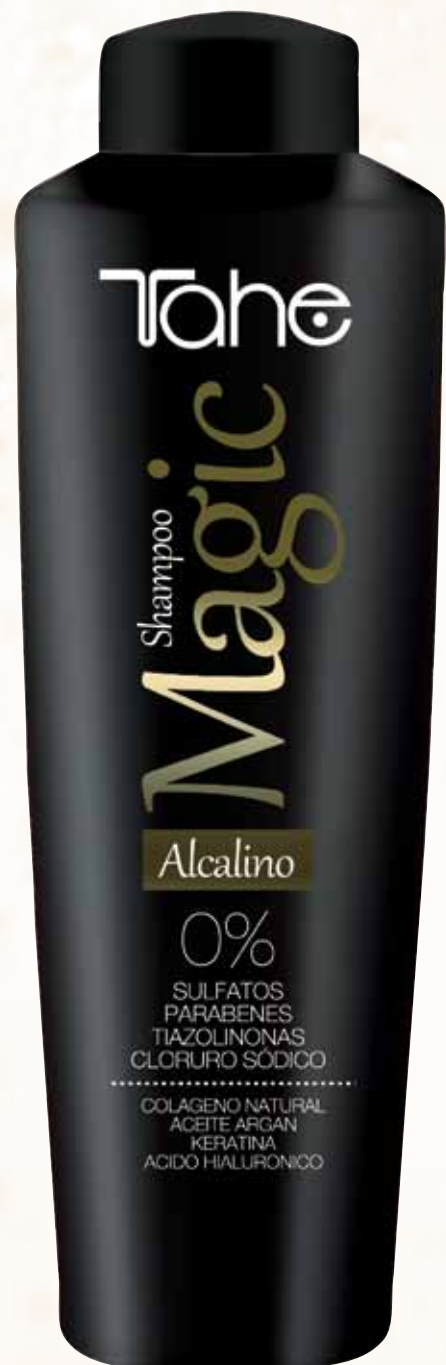
Préparer un bol 20 ml. d'eau chaude. Ajouter les 2 ml. De MAGIC EFFET BX réservés. Mélanger avec une spatule, pour obtenir une texture gel.



Tahe

MODE D'EMPLOI

- 1.** Laver les cheveux avec MAGIC EFFET BX SHAMPOOING, shampoing légèrement alcalin dont la mission est d'ouvrir la cuticule.
- 2.** Sécher l'excès d'humidité avec une serviette
- 3.** Divisez les cheveux en quatre parties



MagicBx

MODE D'EMPLOI

4. Faire des séparations d'environ 3 cm et appliquer suffisamment de produit en laissant 1 cm de racine. Appliquer sur les longueurs et les pointes.



5. Recouvrir avec un bonnet en plastique



6. Chauffer pendant 10 minutes



7. Rincer de 50 à 80 % selon le type de cheveux.

a. 50 % sur cheveux très secs, épais et abîmés

b. 80 % sur cheveux colorés, fins à tendance grasse aux racines.

50% - 80%



8. Enlever l'excès d'humidité avec une serviette et démêler.



9. Procéder au séchage habituel.

II EST RECOMMANDÉ DE TERMINER AVEC LE FER.



Tahe

COMBIEN DE SEANCES ?

Les résultats peuvent être observés dès la première application.

Pour conserver et maintenir l'effet Bx, l'utilisation des shampooing Magic sans sulfates et masque Magic avec un prolongeur bx est recommandée.

Un intervalle de 15 à 30 jours entre les 4 séances est idéal.



0 → 15 → 30 → 45 → 60

IMPORTANT

(x) Magic effet Bx revient à l'état solide en refroidissant. En conséquence, il est recommandé de tremper ou nettoyer l'aiguille à l'eau chaude après chaque utilisation.

-Magic BX usage externe uniquement

-Tenir éloigné de toute source d'inflammation

Tahe

Für seidiges

Glattes

und glänzendes Haar.

Für jeden Haartyp geeignet!

MagicBx

Haarfüller
Glanz, Fülle und Pflege



MagicBx

ARGAN-ÖL



kämpft gegen die
Zeichen der Zeit an und
kräftigt das Haar

NATÜRLICHES COLLAGEN



Nährt das Haar und
gibt ihm seinen Glanz
zurück.

Tahe

KERATIN



Wirkt wie ein phylogenetischer und feuchtigkeitsspendender Agent. Erhält und repariert die Haarstruktur. Die Haarfaser wird vor umweltbedingten und chemischen Einflüssen geschützt

HYALURONSÄURE



Ein hoher Feuchtigkeitsspender, der fähig ist, eine unendliche Menge an Wasser zu speichern.

Magic Bx

VORBEREITUNG MAGIC BX

a. Den Glasbehälter mit MAGIC EFFECT BX HAARFÜLLER erwärmen. Der Inhalt erscheint undurchsichtig und fest, wird durch Wärmezufuhr vollständig durchsichtig

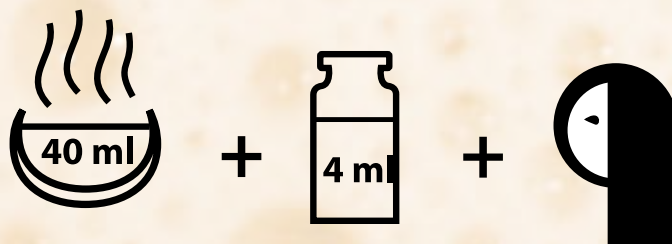
(x) . Die Nadel der Spritze gemeinsam mit der via der Magic Bx erwärmen. Wenn der vial Magic Bx einmal erwärmt und vorbereitet ist, dann das Produkt sofort herausziehen.

Die Nadel säubern und darauf achten, dass sie nicht wieder erkühlt um ein fließenderes Herausziehen zu gewährleisten.

Langsam aufsaugen und festhalten bis die gewünschte Masse erreicht ist.

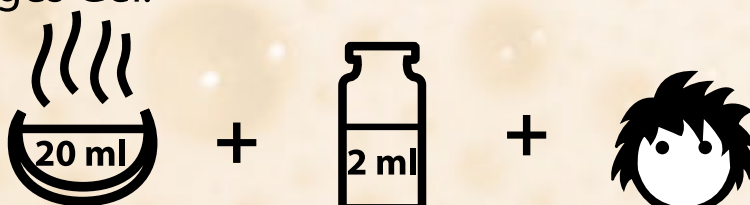
LANGES HAAR

In einem Behälter 40 ml warmes Wasser geben. 4 ml MAGIC EFFECT BX hinzufügen. Mit einem Pinsel mischen, bis ein durchsichtiges Gel.



KURZES HAAR

In einem Behälter 20 ml warmes Wasser geben. 2 ml MAGIC EFFECT BX hinzufügen. Mit einem Pinsel mischen, bis ein durchsichtiges Gel.



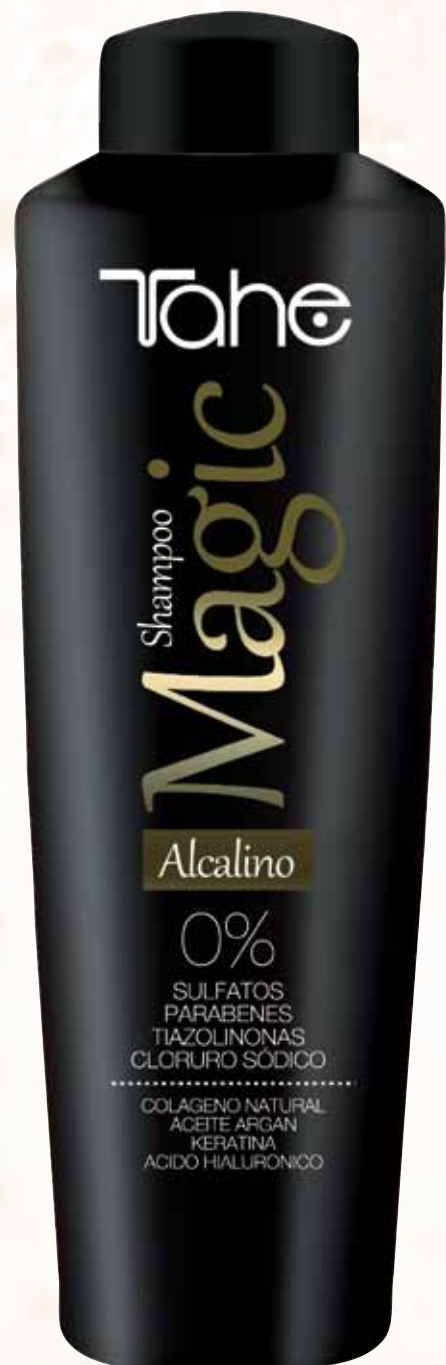
Tahe

ANWENDUNG

1.Das Haar mit MAGIC EFFECT BX SHAMPOO waschen. Das leicht alkalische Shampoo hat zur Aufgabe, die Kutikula zu öffnen.

2.Das Haar handtuchtrocknen.

3.Das Haar in 4 Partien teilen.



MagicBx

ANWENDUNG

4. Das Haar in Partien von ungefähr 3 cm aufteilen, das Produkt ausreichend 1 cm von der Wurzel entfernt auftragen.



5. Mit einer Gummimütze bedecken.

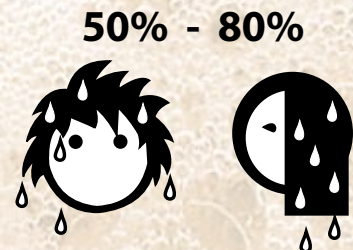


6. 10 Minuten lang Wärme verleihen.



7. 50% bis 80% auswaschen, je nach Haartyp.

- a. 50% trockenes, dickes und sprapaziertes Haar.
- b. 80% gefärbtes und feines Haar, das zur fettenden Wurzel tendiert.



8. Handtuchrocknen und durchkämmen.



9. Wie gewöhnlich trocknen.

EMPFEHLENSWERT MIT GLÄTTEISEN DEN VORGANG BEENDEN.



Tahe

¿WIE OFT SOLLTE DIE ANWENDUNG WIEDERHOLT WERDEN?

Die Ergebnisse sind schon bei der ersten Anwendung sichtbar.

Zur Erhaltung und Verlängerung des Bx-Effektes empfehlen wir die Verwendung von Shampoo Magic ohne Sulfat und Magic Mask mit Verlängerung des Bx-Effekts.

Idealerweise sollte die Anwendung 4 Mal im Abstand von 15-30 Tagen wiederholt werden.



0 → 15 → 30 → 45 → 60

BEDEUTEND

(x) Magic Effect Bx wird wieder fest, wenn es kälter wird. Bei mehrmaligem Gebrauch der Nadel wird empfohlen, diese nach jedem Gebrauch unter warmem Wasser zu halten. -

- Magic BX nur zur äusserlichen Anwendung*
- Von Feuerstellen fern halten*

Tohe





Magic **Bx**

TAhe

Magic Bx



TAHE PRODUCTOS COSMÉTICOS

Pol.Ind.Oeste/parc.8/2•MURCIA
España•UE•Made in Spain
Hecho en España•www.tahe.es